



CITY AIRPORT MANNHEIM

Case Study



HANGAR NR.1 MIT 46 STAR DISC STRAHLERN

Umstellung auf LED

Mit STAR Disc LED
Hallenstrahler



Nichia LED Industriechip
200 Watt High Output
Lichtpunkthöhe 9m
Einzelpunktmontage





STAR Bright LED Strahler
Nichia Industrie LED Chip
240W 125.000h
N40 optische Linsen
5.000K IP66



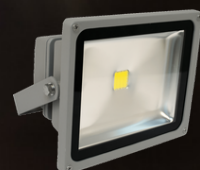
VORFELDBELEUCHTUNG MIT STAR BRIGHT

Außenbeleuchtung



STAR Area Leuchte
70W 5.000K
140/65°
50.000h

Mit Flutlichtstrahler



LED Flood Light
30W 4.000K
2250lm
60.000h



LED Flood Light
50W 4.000K
4.500lm
60.000h

FLUGHAFEN TERMINAL INNENBELEUCHTUNG

Check-In mit LED Floodlight



Gepäckausgabe mit LED Floodlight



CITY AIRPORT MANNHEIM

Umstellung auf LED

Hangar 1

Die Gesamtfläche von Hangar 1 wurde beleuchtungstechnisch rundum saniert. Anstelle der ineffizienten und veralteten 400W HQL-Strahler, wurden die modernen Eiko STAR Disc Leuchten mit nur je 200W Leistung installiert. Fazit: -50% Energieverbrauch und deutlich geringere Instandhaltungskosten dank langer Lebensdauer von STAR Disc und erheblich bessere Ausleuchtung als bisher.

SEITE 2

Außenbeleuchtung

Die Sanierung der Außenbeleuchtung umfasste die Vorfeldbeleuchtung, Außenbeleuchtung des Terminals und niedrigen Hangars sowie der dazwischen liegenden Rollwege. Hierzu wurden Eiko STAR Bright LED Strahler, sowie Eiko Floodlights, und STAR Area Leuchten eingesetzt. Fazit: Mehr Sicherheit für Passagiere und Personal im Bereich des Flugplatzgeländes.

SEITE 3

Beleuchtung Terminal

Im Innenbereich des Terminals, Check-In und Wartehalle sowie Gepäckausgabe wurden die kompletten ineffizienten Halogenleuchten gegen 30W Eiko Floodlight Leuchten ersetzt. Die damit realisierte neue indirekte Beleuchtung wird über die Metalldecke des Terminals hervorragend reflektiert und liefert so ein sehr homogenes und blendfreies Ergebnis.

SEITE 4

Amortisationsprognose

Die Investition hat sich in **ca. 18 Monate**, bei einer mittleren Betriebsdauer von ca. 2.500h/Jahr, ausbezahlt.

Stromkostensparnis/Jahr

Jährliche Gesamtersparnisse
17.581 EUR

CITY AIRPORT MANNHEIM²

Durch seine zentrale Lage im Herzen des Rhein-Neckar Dreiecks wird der City Airport Mannheim² modernsten Anforderungen gerecht. Enorme Zeitersparnis durch kurze Anfahrtswege und sehr gute Verkehrsanbindung sowie kostenlose Parkplätze und nur wenige Schritte zum Check-In Schalter sind entscheidende Vorteile, welche sowohl von Geschäftsreisenden als auch von Privatreisenden gleichermaßen geschätzt werden.

