

Stabil und gleichmäßig

# DAS NEUE LINIENLICHT

STAR Line ist eine endlos kombinierbare Linearlichtlösung zur Verwendung in der Industrie, Architektur und Gewerbe. Unser Linienlichtsystem überzeugt nicht nur durch Schattenlosigkeitseffekt, Multilichtdistribution und Vielzahl an Montageanschlüssen, sondern auch durch eine hohe Systemeffizienz mit bis zu 130lm/Watt. Es wurde ein vielseitig einsetzbares System für breites Anwendungsspektrum konstruiert. Intelligente Steuerungsmöglichkeiten wie 1-10V, DALI (optional) und Notstromlicht runden diese technische LED Leuchte perfekt ab.

 SUPERMARKT



 WARENLAGER



 PRODUKTION



## Features

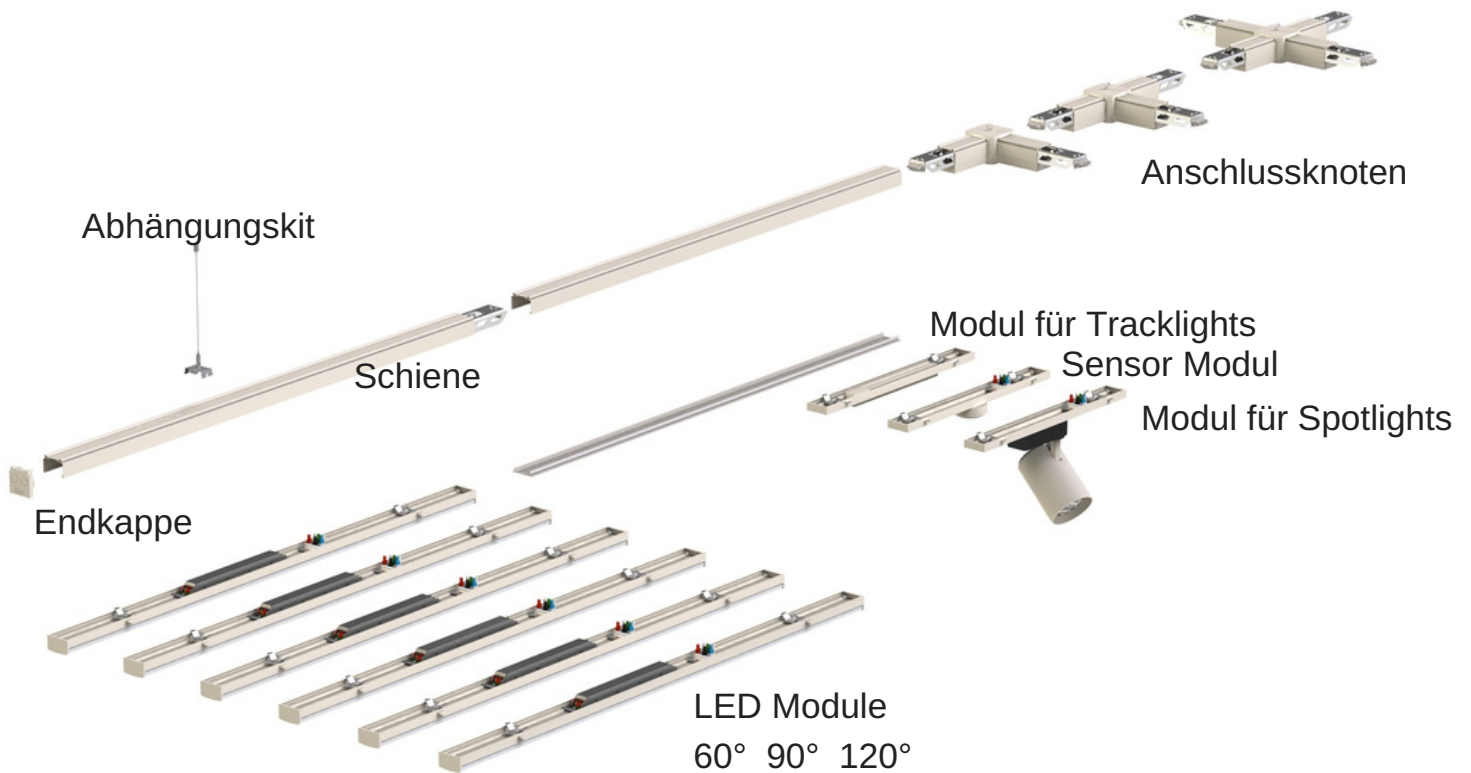
Einfache werkzeuglose Installation

High Output Effizienz mit bis zu 130 lm/W

Hoher Grad an Flexibilität mit eng- und breitstrahlenden Abstrahlwinkeln

PIR Sensor für Präsenzmeldung

Harmonisches, blendfreies Licht mit UGR-Wert <16



## Ein System - viele Möglichkeiten



STAR Line Schienensystem zeichnet sich durch einen hohen Grad an Flexibilität und modularen Aufbau aus. Eckverbindungsmodule, Stromschienen, Sensormodule, Zubehör für Überwachungssysteme und viele weitere optionale Features erlauben nahezu endlose Anwendungsmöglichkeiten.

## Plug'n Play - kinderleichte Montage

STAR Line Montage erfordert minimale Einspeisepunkte verglichen mit individuellen Leuchten. Die Kosten für Montage und Zubehör lassen sich dadurch drastisch reduzieren. Gleichzeitig bietet das Schienensystem auch nach der Montage zahlreiche Erweiterungsmöglichkeiten.



## Weniger als 40 Sekunden für Umrüstung



Nahtlose Übergänge verhindern das Schattenwerfen



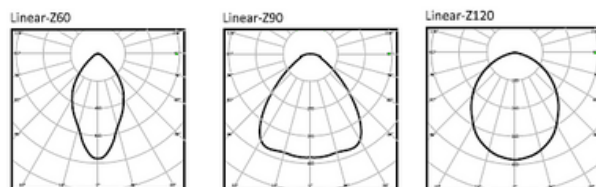
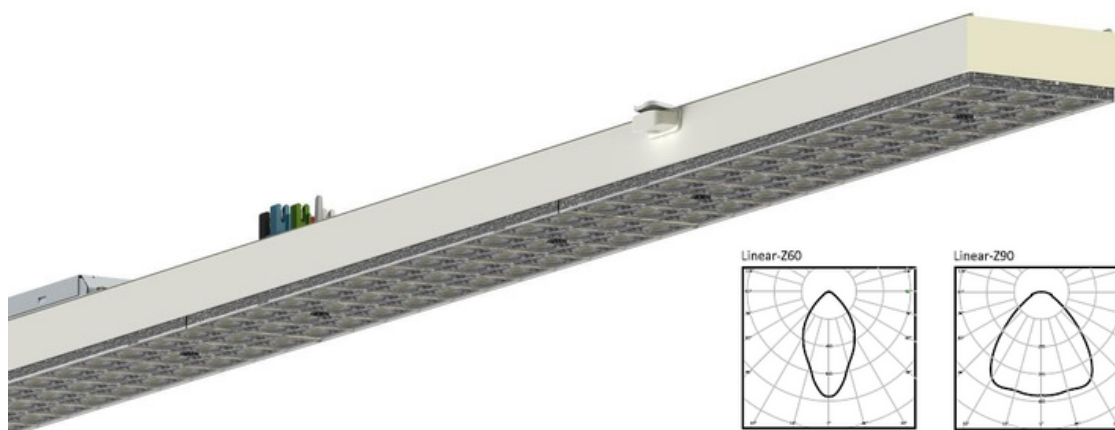
Unterbrochene Fläche mit Leerfeldern



Einbaumöglichkeiten für extra Zubehör wie z.B. Spotlights oder Überwachungssysteme



## LED Module



Beschreibung	Wattage	Lumen	Abstrahlwinkel	(mm)L	B	H	Gewicht
4 x Lens 4.000K CRI>80	48 Watt	6.240lm	60° 90° 120°	1437	64,5	20	2,1kg
5x Lens 4.000K CRI>80	62 Watt	7.400lm	60° 90° 120°	1437	64,5	20	2,1kg

## Trägerschienen 7-adrig

Beschreibung	(mm)L	B	H	Gewicht
Für 1x1,5m LED Module / 7x2,5mm <sup>2</sup> Kabel	1437	64,5	20,0	1,8kg
Für 2x1,5m LED Module / 7x2,5mm <sup>2</sup> Kabel	2875	64,5	20,0	3,4kg

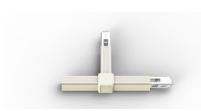
## Blindabdeckungen

Material	(mm)L	B	H	KG
Polycarbonat -P weiß	1437	64,5	1,5	0,16
Aluminium -A weiß	1437	64,5	1,5	0,22

## Anschlussknoten



L-Anschluss  
7-adrig  
1,6 kg



T-Anschluss  
7-adrig  
2,7 kg



X-Anschluss  
7-adrig  
3,2 kg

## Zubehör optional



PIR Sensor



Notstrommodul



PG13,5 weiß



Endkappe



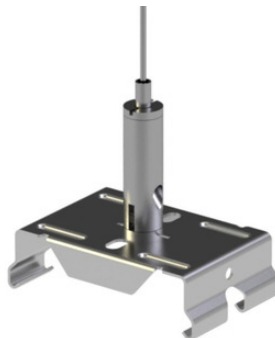
Reihenendabdeckung



AC - Eingangsklemme  
(Female)



Kettenabhängung



Seilabhängung



Modul mit Stomschiene  
für Track Lights

# Technische Details

	<b>42 Watt Anschlussleistung*</b>	<b>62 Watt Anschlussleistung**</b>
Artikelnummer	EKSL421504K120 EKSL421504K120-D (mit DALI)	EKSL621504K120 EKSL621504K120-D (mit DALI)
Lichtstrom	5.000 Lumen	7.400 Lumen
Farbtemperatur/ Farbwiedergabe	4.000 Kelvin / CRI >80 <i>andere Farben auf Anfrage</i>	4.000 Kelvin / CRI >80 <i>andere Farben auf Anfrage</i>
Lebensdauer	50.000h	50.000h
Abstrahlwinkel	120° <i>weitere Abstrahlwinkel auf Anfrage</i>	120° <i>weitere Abstrahlwinkel auf Anfrage</i>
Dimensionen /Länge	1.437mm	1.437mm
IP Schutzklasse	IP 40	IP 40
	.....	.....
	<i>*Anschlussleistung skalierbar 30W-48W</i>	<i>**Anschlussleistung skalierbar 42W-72W</i>

## Trägerschienen

EKSLTS-150-7	1.437mm 7-adrig
EKSLTS-3000-7	2.874mm 7-adrig

## Blindabdeckungen

EKSLBC-150-P	1.437mm weiß, Plastik
EKSLBC-150-A	1.437mm weiß, Aluminium

## Zubehör

EKSLTB	Einspeisung
EKSLCS	Kettenabhängung
EKSLSCS	Stahlseilabhängung
EKSLCF	Deckenmontage